

売戸建住宅

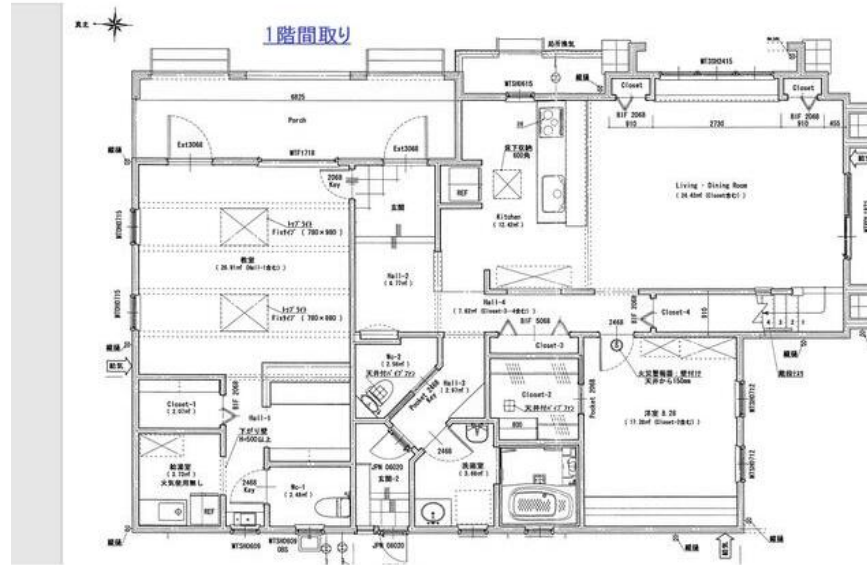
2SLDK 138.07㎡

JR常磐線 龍ヶ崎市駅 距離8,200m

2024年3月下旬お引渡し。

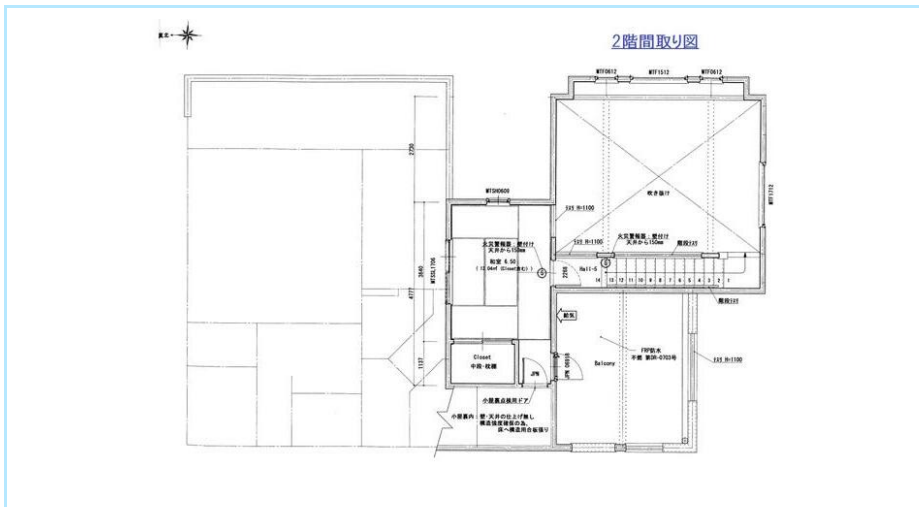
周辺環境

ミニストップ龍ヶ崎白羽店まで429m,セブンイレブン龍ヶ崎市総合体育館前店まで1516m,ホームセンター山新龍ヶ崎店まで1945m,カスミフードスクエア龍ヶ崎中里店まで2012m,龍ヶ崎済生会病院まで2227m,デニーズ竜ヶ崎藤ヶ丘店まで2308m,龍ヶ崎藤ヶ丘郵便局まで2368m,ヤックスドラッグ竜ヶ崎藤ヶ丘店まで2627m



間取図 (平面図)

価格	4,580万円		
所在地	龍ヶ崎市白羽4丁目1-8		
構造・規模	木造 2階建	建物面積	138.07㎡
土地面積	(公簿) 823.38㎡	私道負担面積	
土地権利	所有権		
用途地域	2種住居		
地目	宅地	都市計画	市街化区域
建ぺい率	60%	容積率	200%
築年月	2010年07月	駐車場	
現況	所有者居住中	引渡可能時期	2024年04月上旬予定
備考	建築確認番号：E M I 確第TU09-1464号 東12.0m 公道 接面24.0m 地勢：高台 バルコニー面積：13.2㎡ 施工会社：L I V 設計室 (設計施工) 居宅と店舗(事務所)併用の中古住宅をご紹介します。緑鮮やか美しい花々に包まれたお屋敷です。駐車場4台可能、その他家庭菜園も楽しめます！建物診断調査結果付きなので安心してお求めいただけます。☆☆☆☆☆ご内覧希望のお客様はアットホームページの『メール問合せ』よりお問い合わせください。☆☆☆☆☆		
設備特徴	建物状況調査：2023年05月18日 実施済(報告書あり) 検査料買主負担なし、追焚機能、トイレ2ヶ所、3口以上コンロ、IHクッキングヒーター、カウンターキッチン、システムキッチン、全居室収納、床下収納、照明器具、人感センサー付照明、ダウンライト、複層ガラス、電気、上水道、下水道、側溝、エアコン2台以上、シーリングファン、CATV、CATVインターネット、ダブルロックドア、モニタ付インターホン、火災警報器(報知機)、ルーバルバルコニー、庭、庭10坪以上、主要採光面：東向き、3面採光、オール電化、吹抜、2×4工法、区画整理地内、整形地、閑静な住宅街...		



※この図面はATBBの物件情報の一部を抜粋して掲載しております。(現況優先) ※入居日・引渡日変更や付帯条件、別途料金が発生する場合がありますのでご確認ください。

茨城県知事免許 (3) 第6724号

〒305-0061 茨城県つくば市稲荷前10-7 イムブル・エー101

(株)廣瀬エステート

TEL **029-875-7491**
FAX **029-875-7492**

客付会社様へ

手数料 分かれ

取引態様 専属専任媒介

情報公開日